

XLVII BARBÓRKOWE MARSZE NA ORIENTACJĘ

3 grudnia 2016 – Tarnowskie Góry Pniowiec



etap 1

TU Długość – około 4,4 km.

Limit czasu – 120 minut. Dopuszczalne spóźnienie – 30 minut.

Mapa przedstawia dzieło leśników - płaskorzeźbę terenu (relief) na podstawie najwyższych punktów w każdym miejscu, według stanu z 2012 roku (mapa nie uwzględnia późniejszych zmian). Najczęściej widoczne są korony drzew ale też inne miejsca.

Zaznaczone punkty kontrolne w terenie znajdują się o wiele bliżej ziemi...

Na tej mapie są punkty kontrolne A, B i C, które po jednym punkcie kontrolnym mają swoje odpowiedniki na wycinkach.

Wycinki są zorientowane dłuższym bokiem do północy.

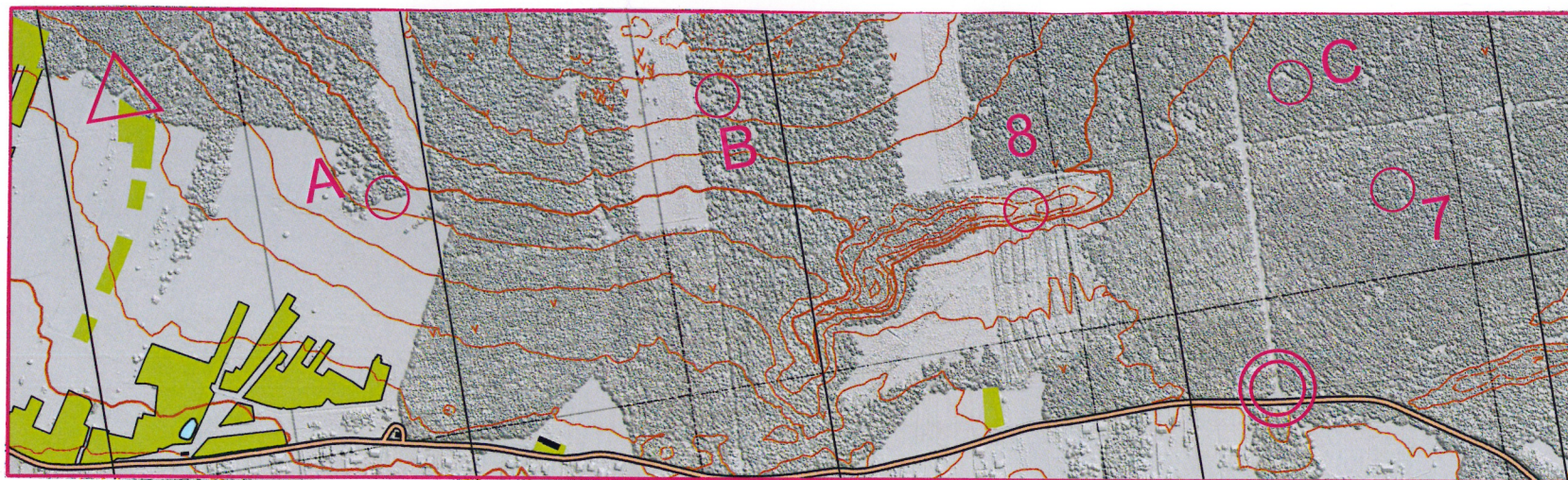
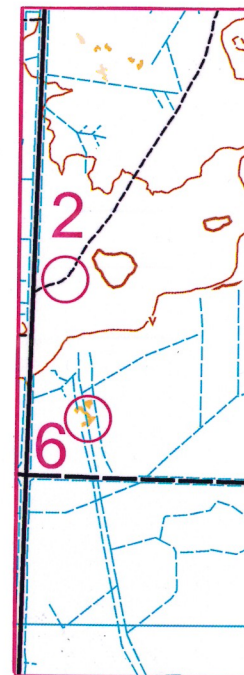
Należy w dowolnej kolejności odszukać 11 zaznaczonych punktów.

Uwaga!!! Potwierdzeniem odnalezienia punktu (na pierwszej wolnej kratce karty startowej, liczonej od jej lewej strony) jest przepisany kredką (wisi przy chorągiewce biało-czerwonej) kod punktu z lampionu i wpisany numer punktu.

Obowiązuje zasada – jedno kółko punktu – jedno potwierdzenie.

skala mapy 1:10000

warstvice co 2 m



Gliwicki Klub Terenoznawczy „Cyrkino”
PTTK – Gliwice