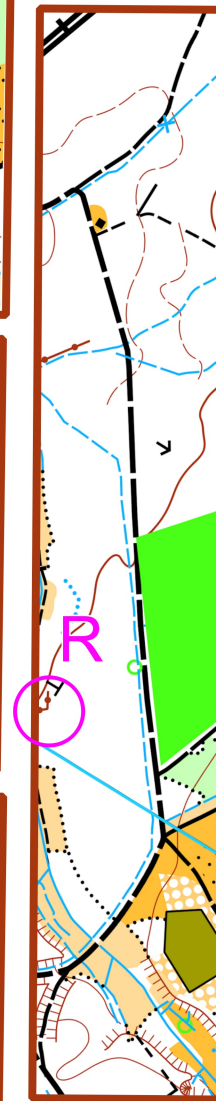
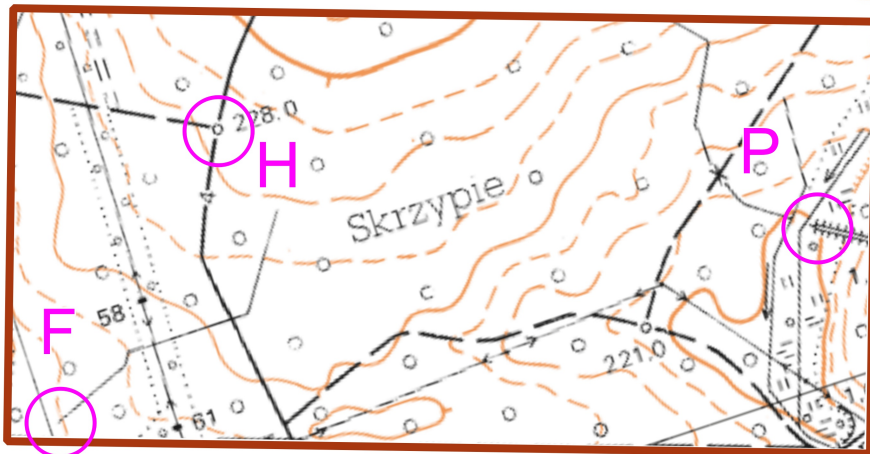
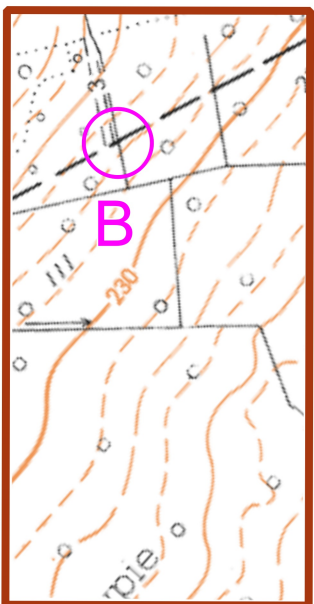
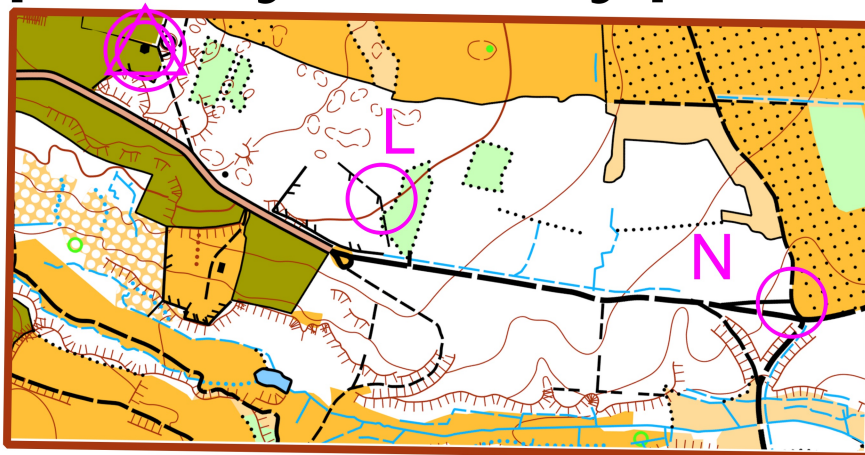
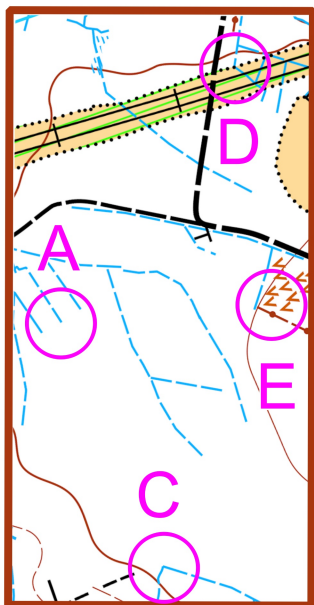


"Skrzypi czy Skrzypie?" TU

Należy potwierdzić 16 PK
Limit czasu: 125 + 35 min
Długość trasy: 4 km
Kolejność: dowolna
Skala: nieznana



Budowniczy trasy:
Adam Gruca PInO 692

Macie dziś do dyspozycji kilka poobracanych fragmentów.
Na każdy kawałek zachodzą co najmniej trzy inne obszary.
Dodatkowo, dwa punkty są punktami podwójnymi.

