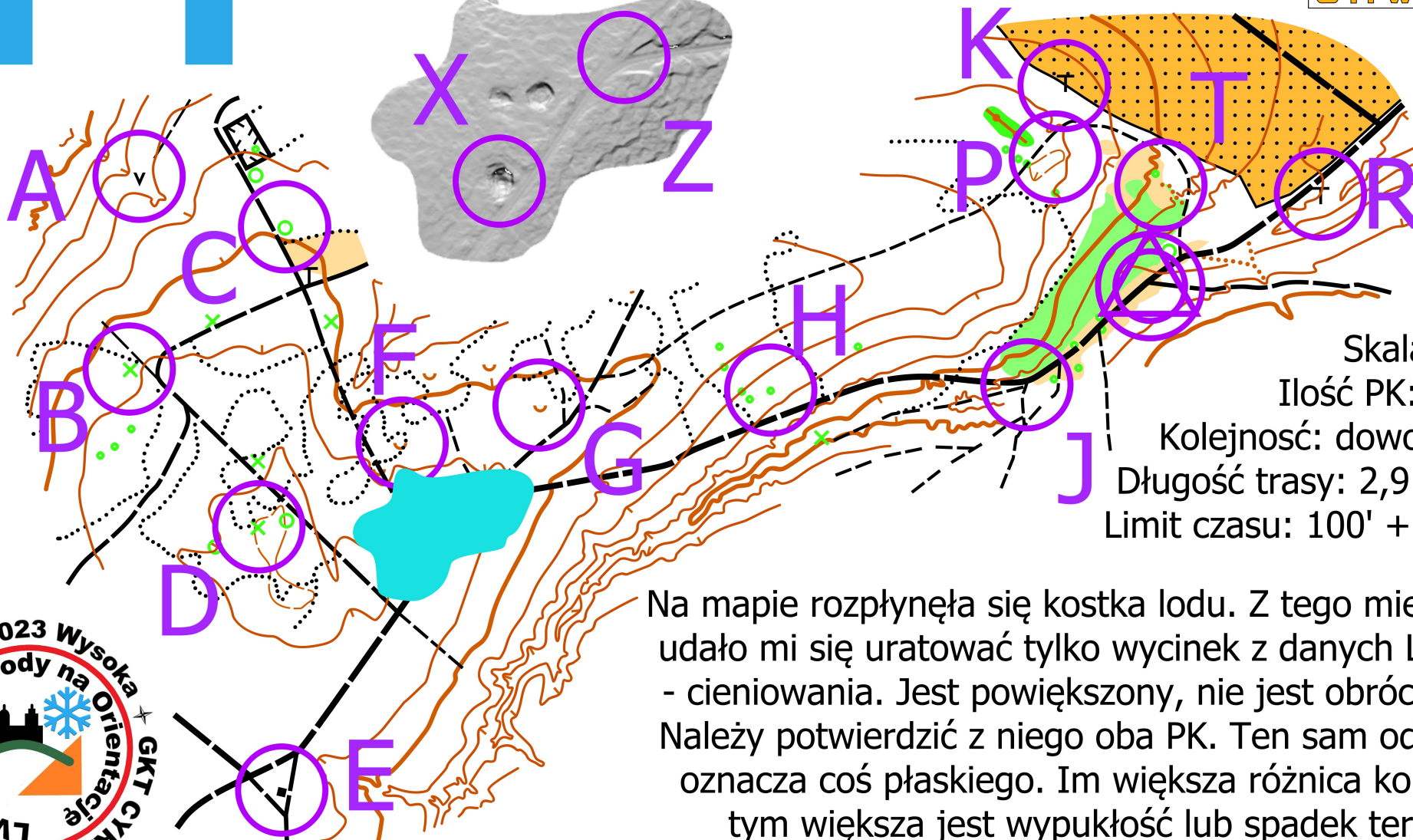
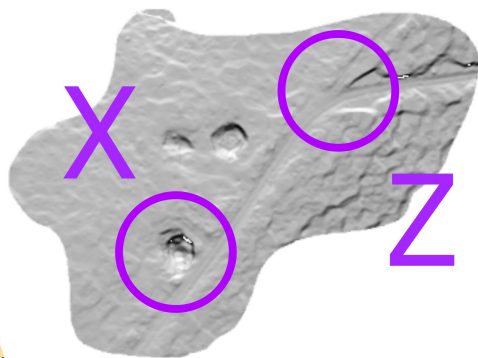


TT

Do stu kostek lodu!



Skala: ?
Ilość PK: 15
Kolejność: dowolna
Długość trasy: 2,9 km
Limit czasu: 100' + 25'

Na mapie rozplynęła się kostka lodu. Z tego miejsca udało mi się uratować tylko wycinek z danych Lidar - cieniowania. Jest powiększony, nie jest obrócony. Należy potwierdzić z niego oba PK. Ten sam odcień oznacza coś płaskiego. Im większa różnica koloru, tym większa jest wypukłość lub spadek terenu.

UWAGA! Ten sam odcień w różnych miejscach nie oznacza tej samej wysokości.

Koncepcja: Ag Ćmiel PIInO 713

