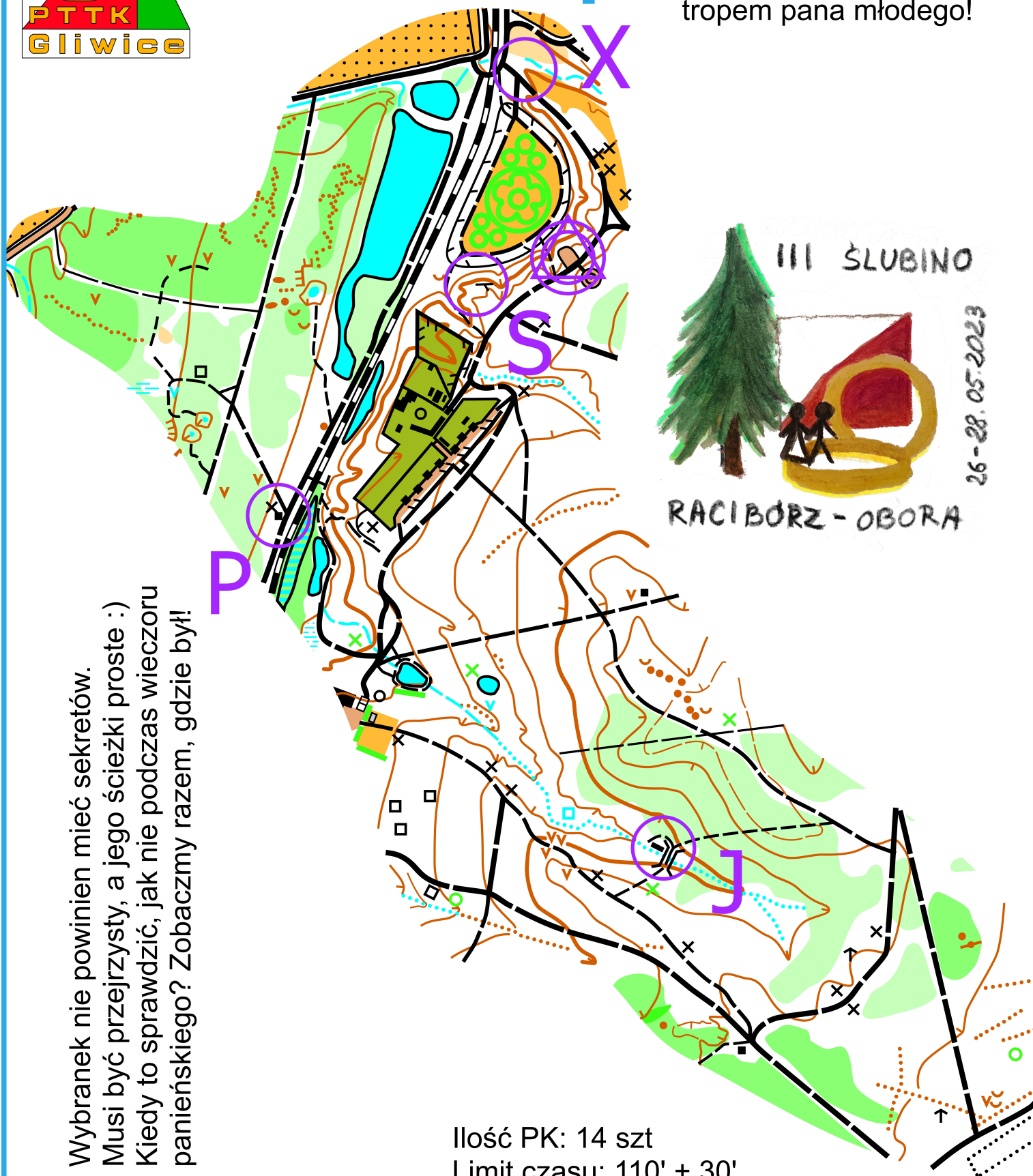


# Wieczór paniński

tropem pana młodego!



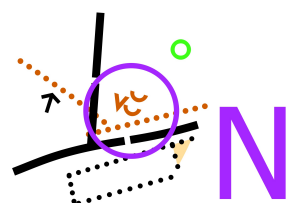
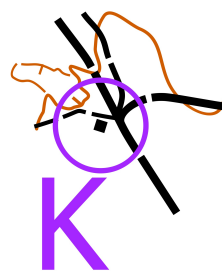
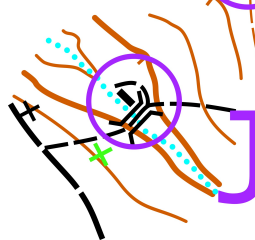
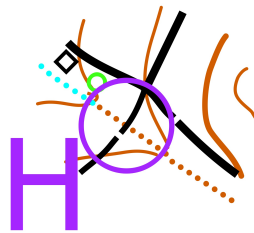
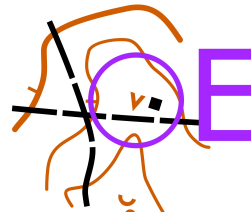
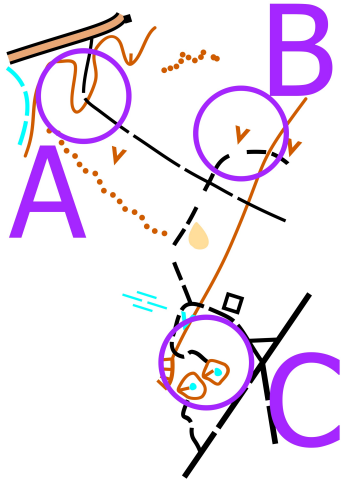
Wybranek nie powinien mieć sekretów.  
Musi być przejrzysty, a jego ścieżki proste :)  
Kiedy to sprawdzić, jak nie podczas wieczoru panińskiego? Zobaczymy razem, gdzie byli!

Ilość PK: 14 szt  
Limit czasu: 110' + 30'  
Długość trasy: ok 3,15 km  
Kolejność: całkowicie dowolna  
Skala: jednolita dla obu warstw mapy

**TP - E2**  
**/1**

# TP - E2/2

Przekraczanie pasma po porzuconych pociągach polecam poczynić przyjemnym przejściem powyżej (prawie północnie) punktu P :)



Kreślenie: A Gruca PInO 692  
Budowa: Ag Ćmiel-Gruca PInO 713

Zadanie dodatkowe: 40 m na północ od punktu C znajduje się schron z czasów II Wojny Światowej. Jaki kolor kredki ma ukryty w nim lampion?

Wszystkie fragmenty na folii są na swoim miejscu. Przyłóż folię do mapy tak, żeby start i części z wycinków się nakładały. Dla ułatwienia punkt J jest na mapie i na folii. Powodzenia!