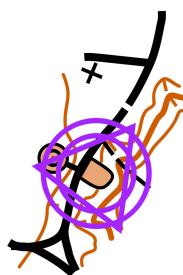


TU - E2/1

Wieczór panieński

czyli jak grzecznie do męża wracać

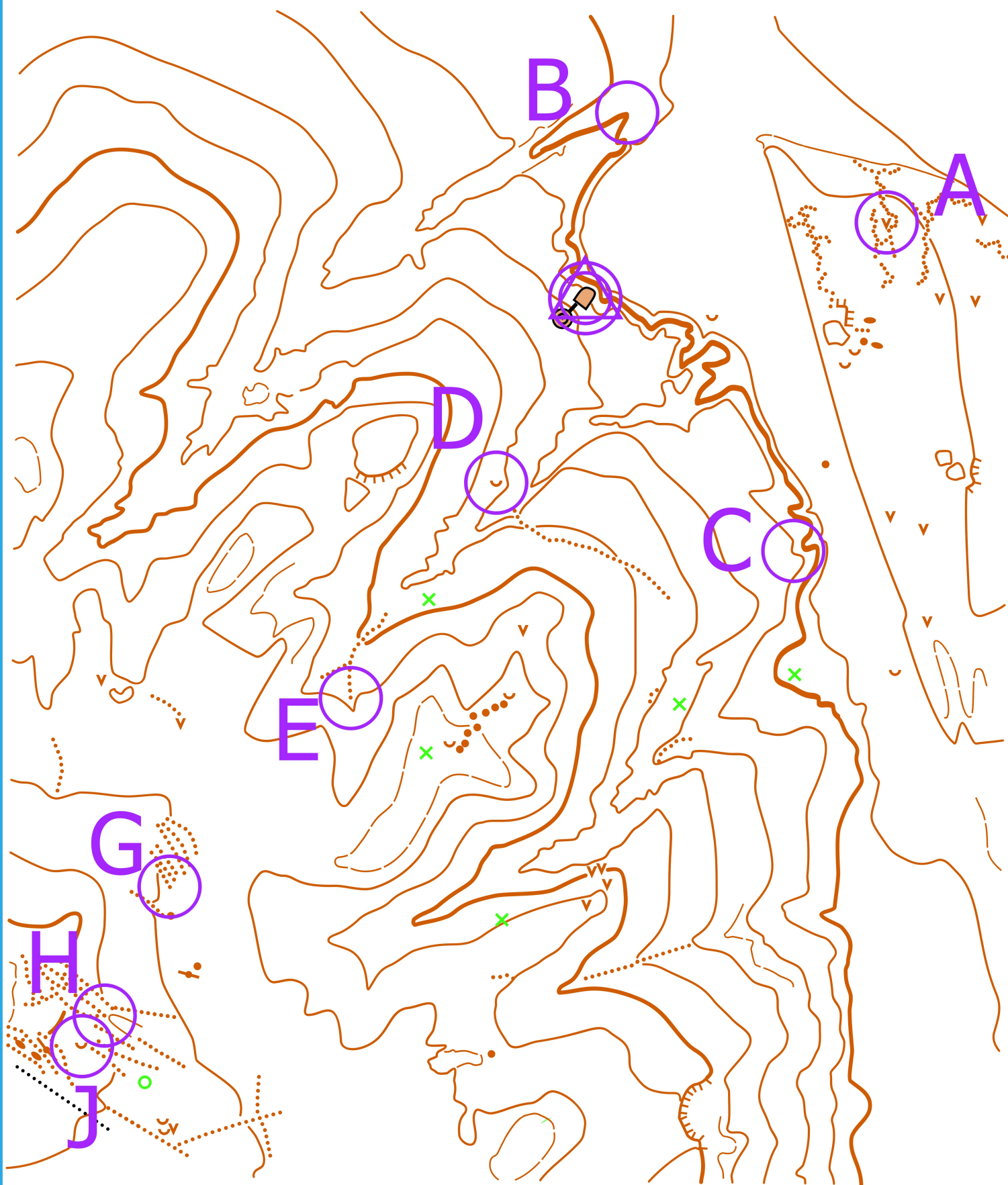


Przekraczanie pasma po porzuconych
pociągach polecam poczynić przyjemnym
przejściem powyżej (północnie) punktu P :)



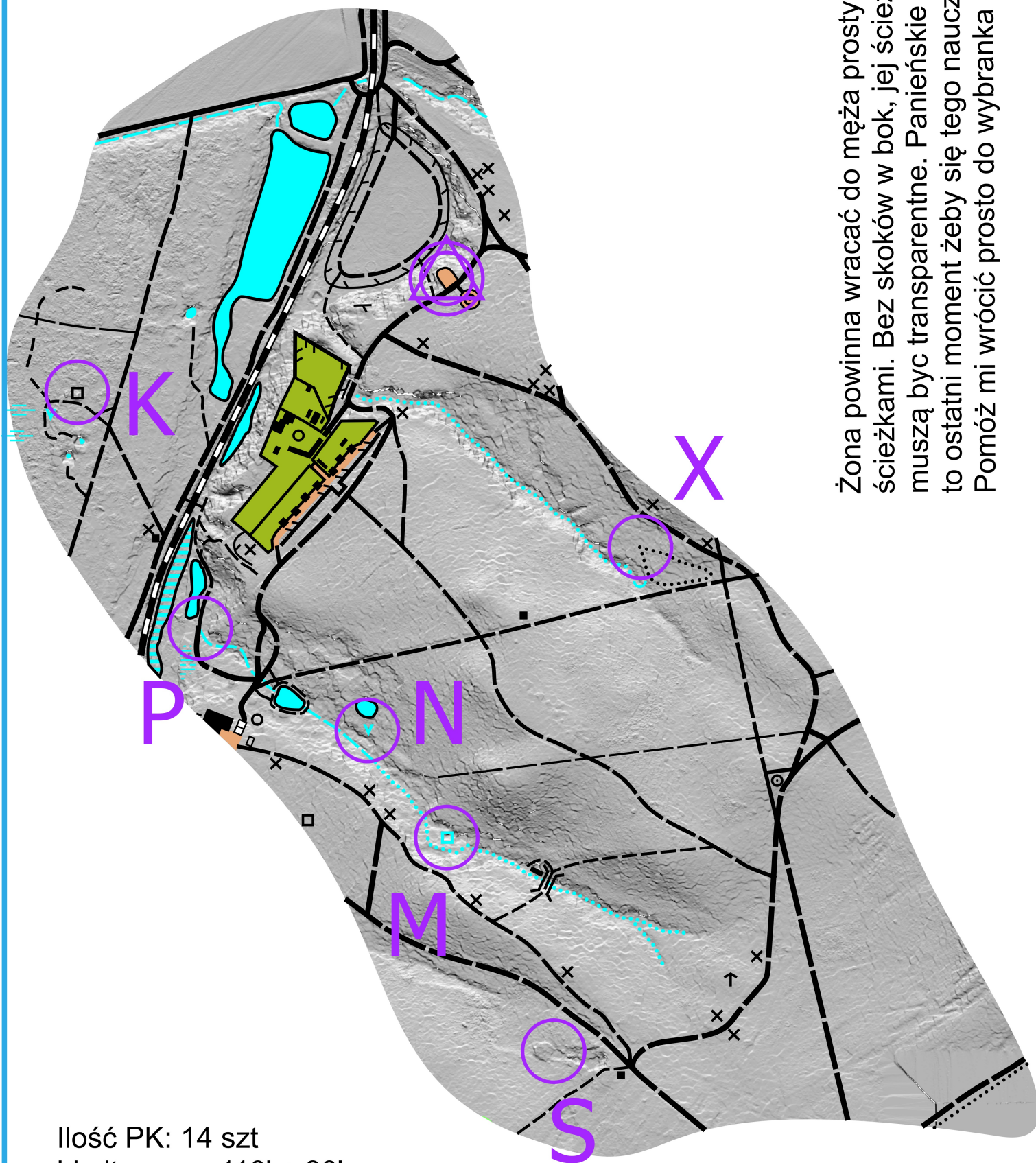
TU - E2_{1/2}

Uwaga! Niecki, dolki i wykroty niekoniecznie wskazują północ!



Budowa: Ag Ćmiel-

TU - E2₃



Ilość PK: 14 szt

Limit czasu: 110' + 30'

Długość trasy: ok 3,3 km

Kolejność: całkowicie dowolna

Skala: jednolita dla wszystkich warstw mapy

Żona powinna wracać do męża prostymi ścieżkami. Bez skoków w bok, jej ścieżki muszą być transparentne. Panieńskie to ostatni moment żeby się tego nauczyć. Pomóż mi wrócić prosto do wybranka :)

Kreślenie
Adam
Gruca