



Wieczór panieński

najładniej drinki wyglądają, gdy są na czystej

TZ - E2_{/1}

Ilość PK: 14 szt

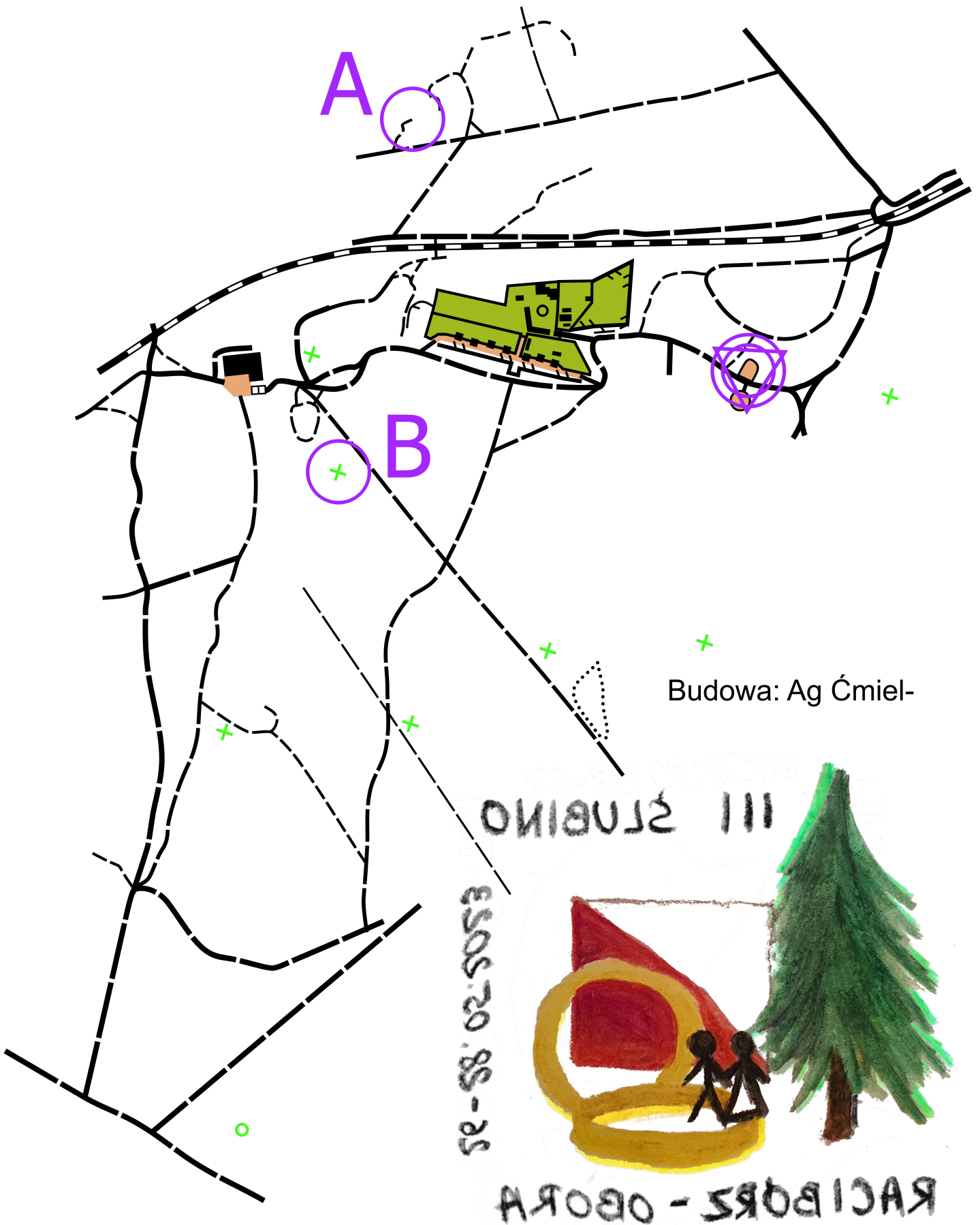
Limit czasu: 100' + 25'

Długość trasy: ok 3,4 km

Kolejność: całkowicie dowolna

Skala: jednolita dla wszystkich warstw mapy

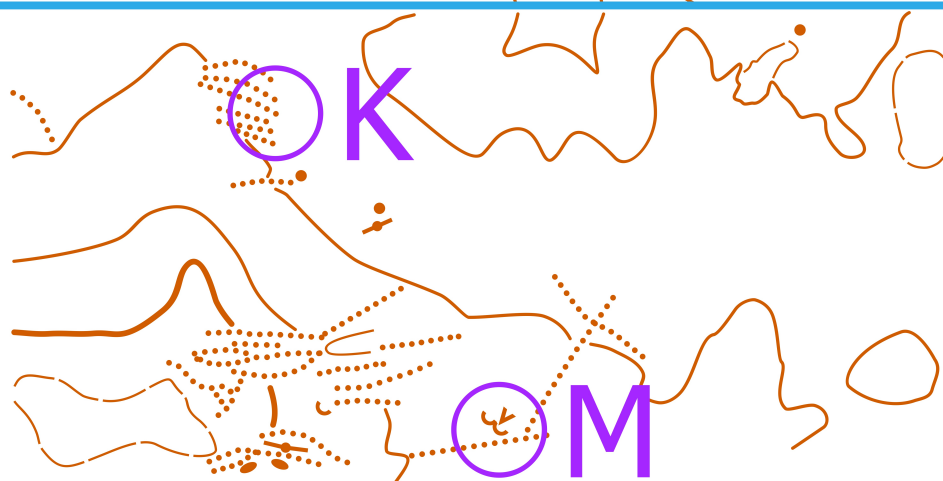
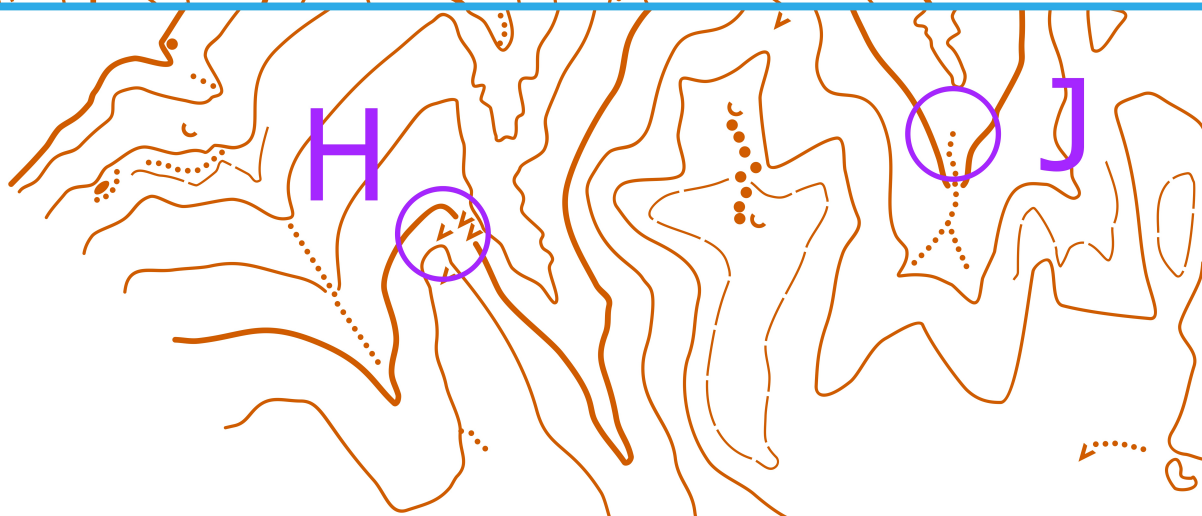
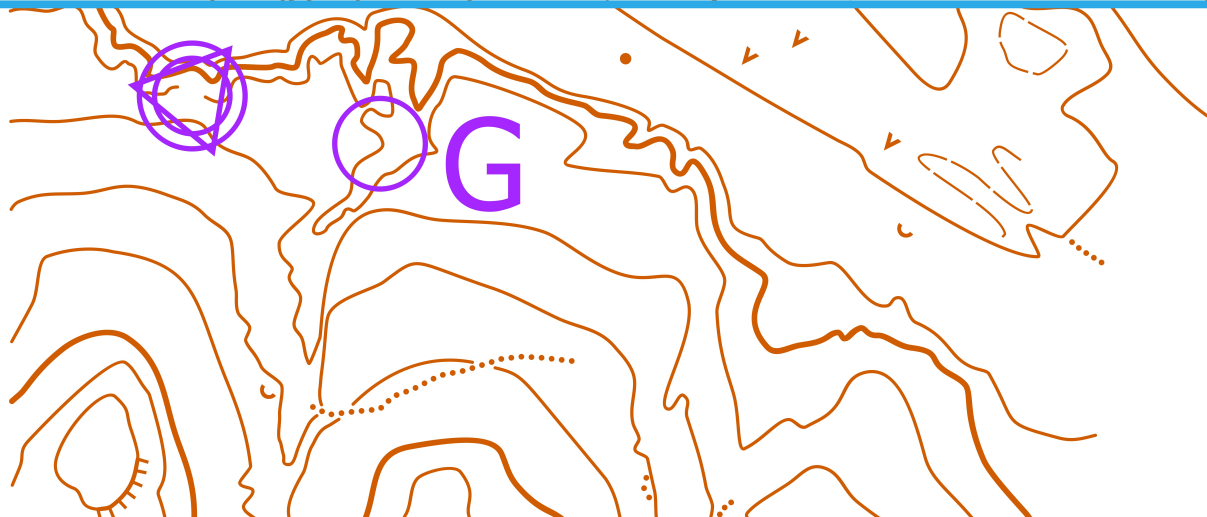
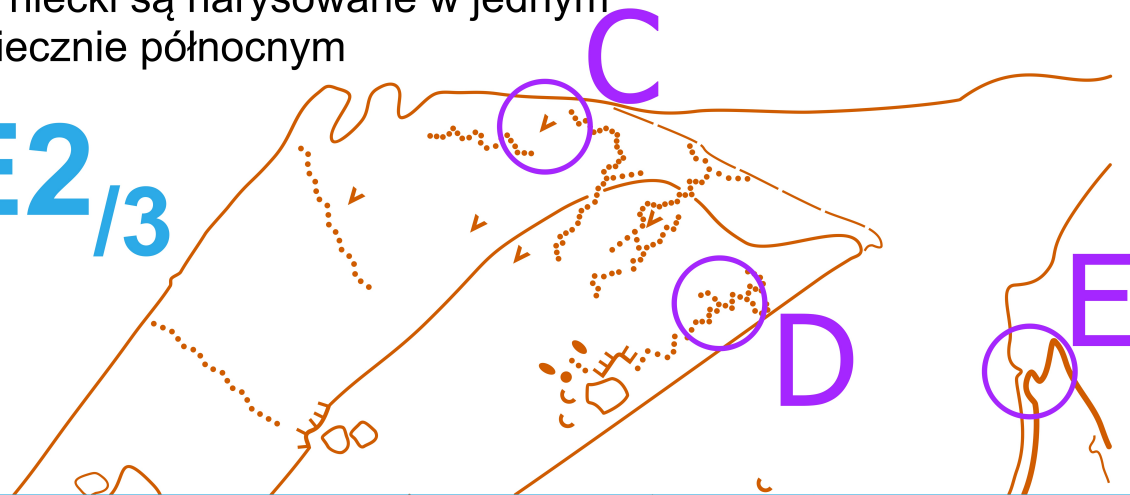
TZ - E2_{1/2}



Schemat drożni przydatnych,
absolutnie nie wszystkich

Wszystkie dołki i niecki są narysowane w jednym kierunku, niekoniecznie północnym

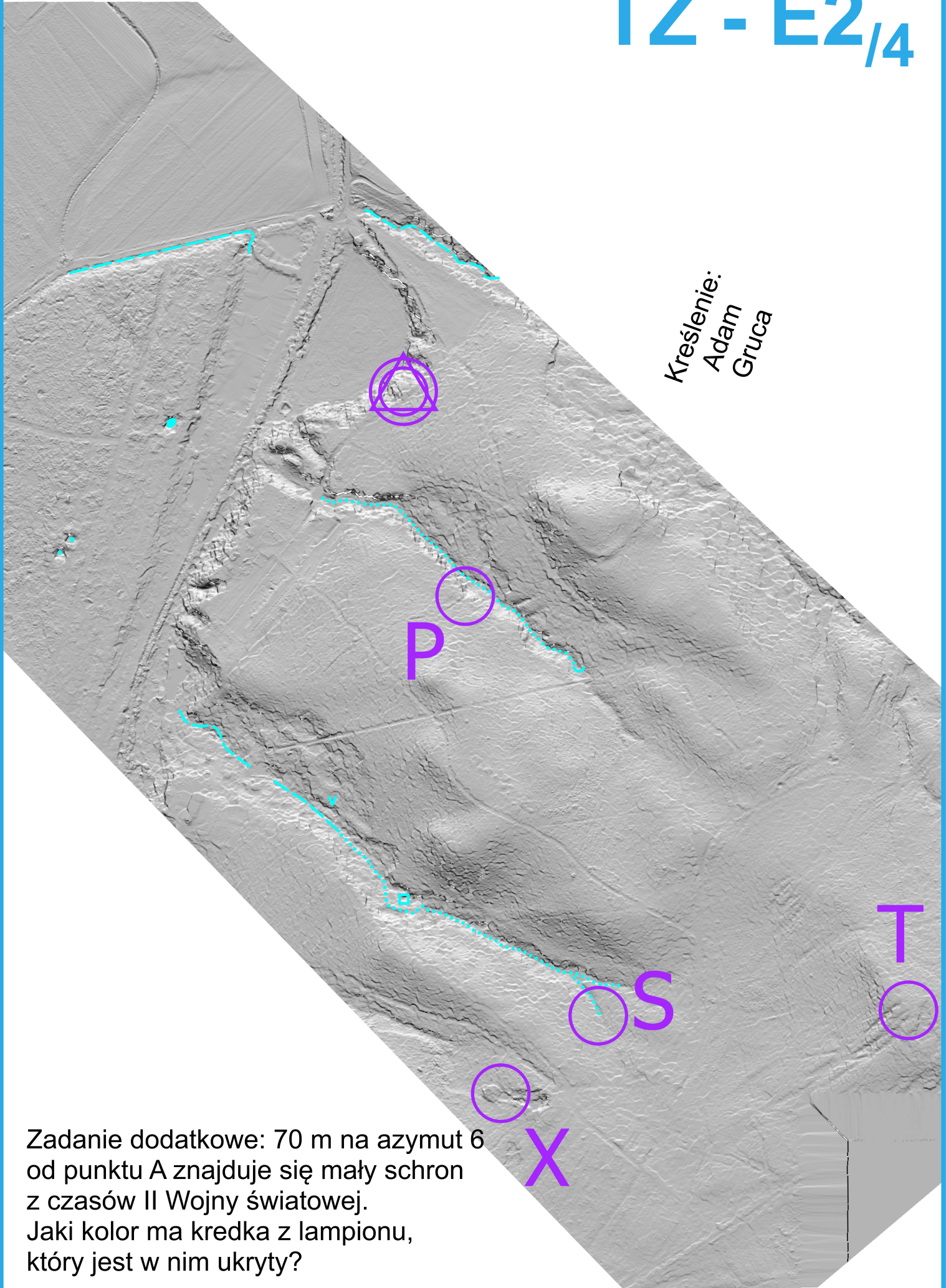
TZ - E2₃



Uwaga! na tej warstwie dwóm częściom odbiło, mogły się też nieco przesunąć względem poziomych linii, wzdłuż krawędzi styku

TZ - E2_{1/4}

Kreślenie:
Adam
Gruca



Zadanie dodatkowe: 70 m na azymut 6
od punktu A znajduje się mały schron
z czasów II Wojny światowej.
Jaki kolor ma kredka z lampionu,
który jest w nim ukryty?