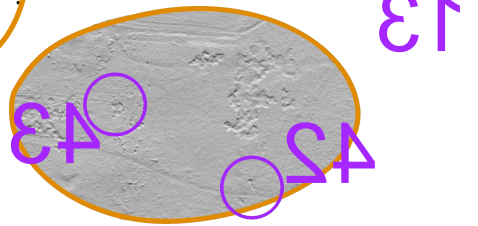
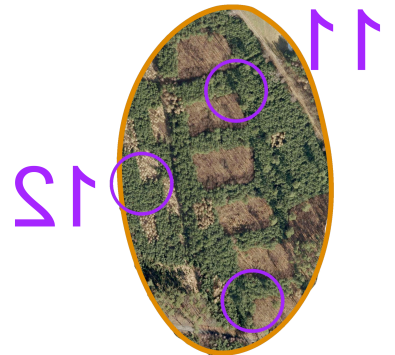
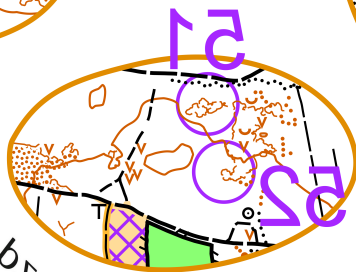
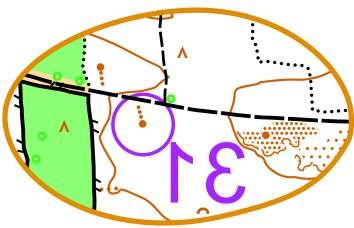
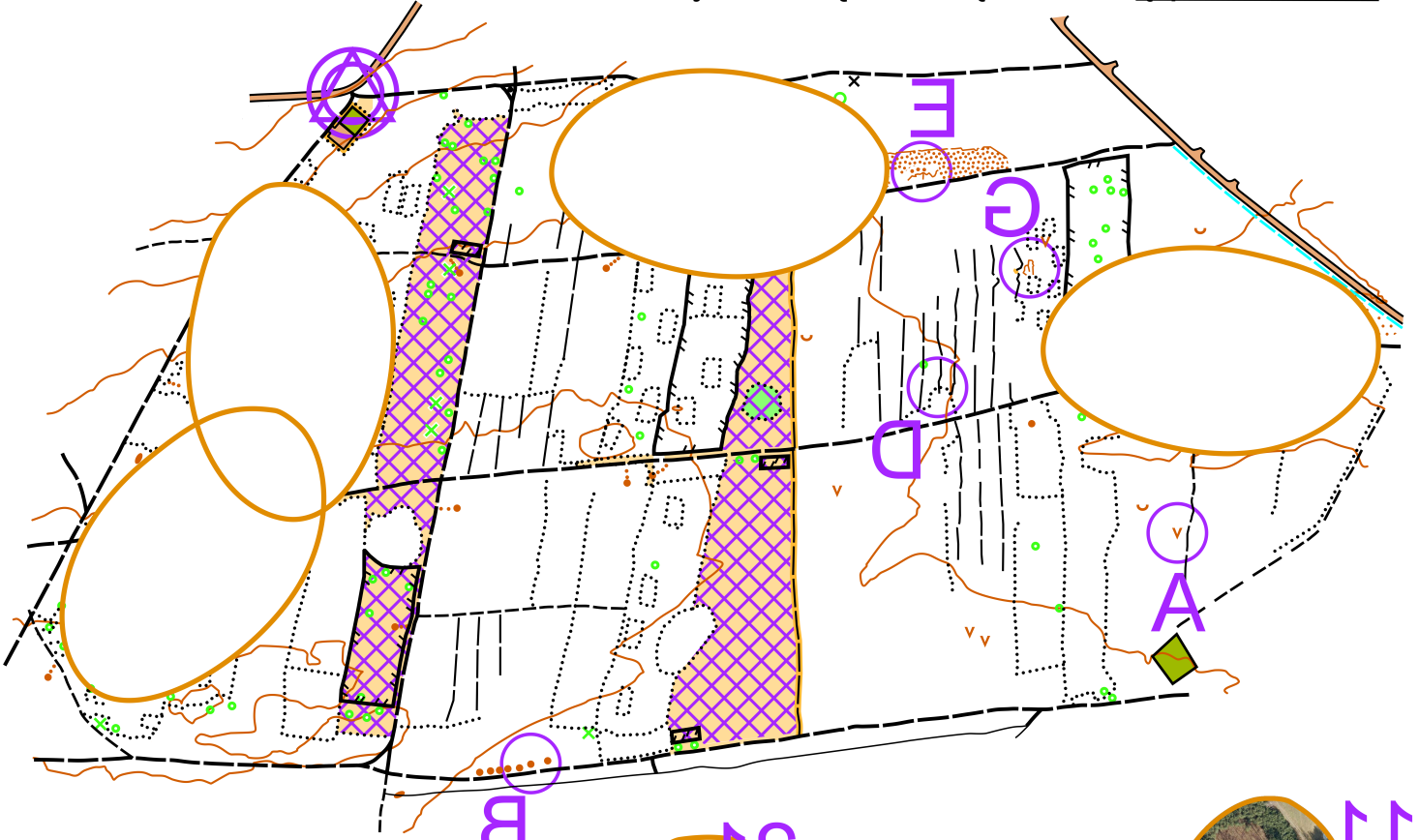


ŁĄCZENIA

TS

Wzrost drzew łączy i łączy na mapę tak mocno, że zostały ślady. W zależności, czy patrzymy na wkładkę, czy wykładkę łączy, odbicie mapy może być mniejsze, większe, normalne lub odwrócone o 180°.



Trasa: Ag Cmieł-Gruca P10 713, Mapa: A.Wysocki HPl10 3
 Długość trasy: ok 3,7 km
 Limit czasu: 100' + 30'
 Kolejność: dowolna
 Ilość PK: 18
 Skala: ?