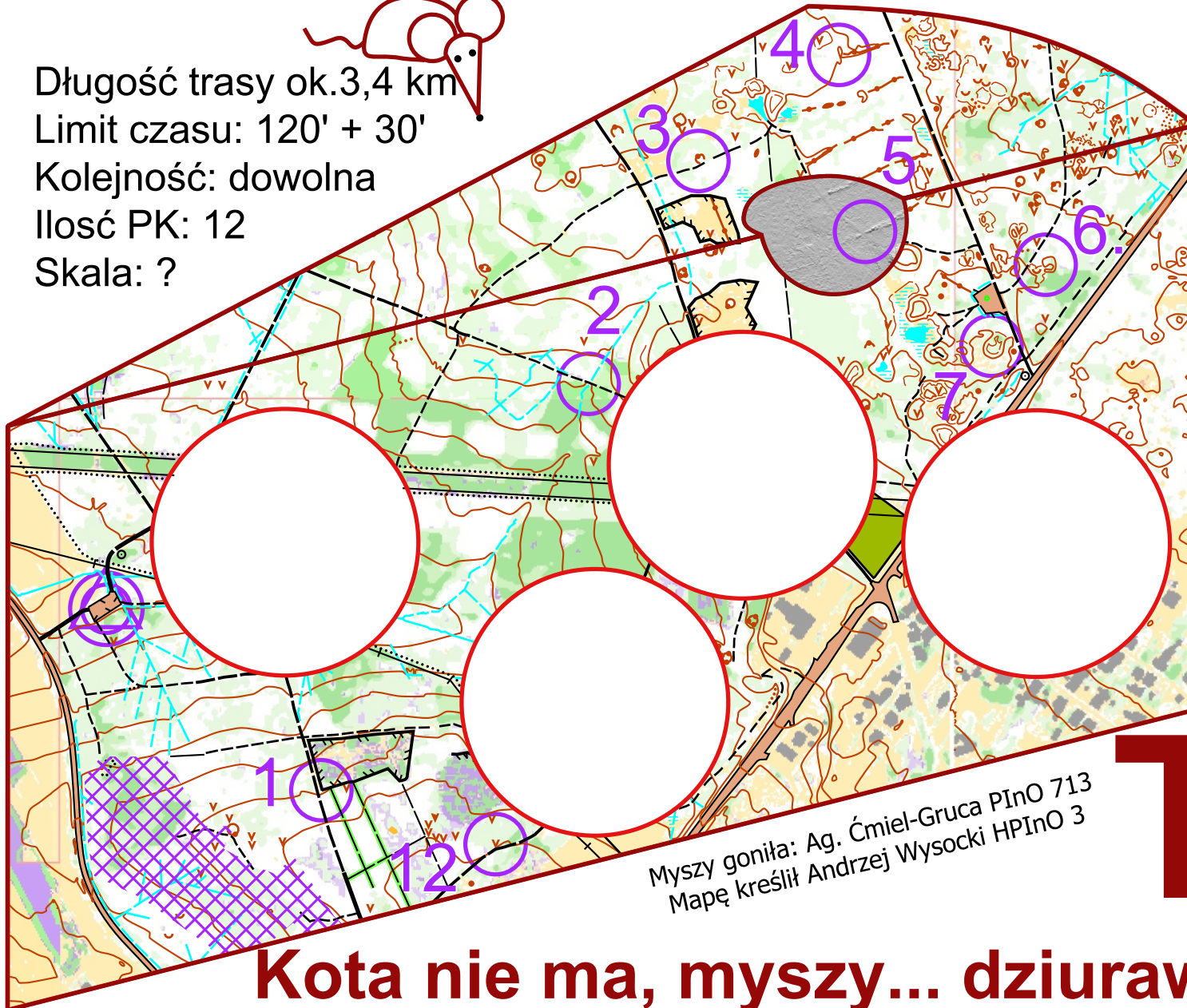


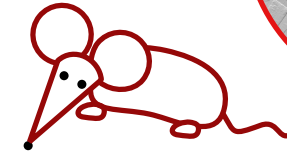
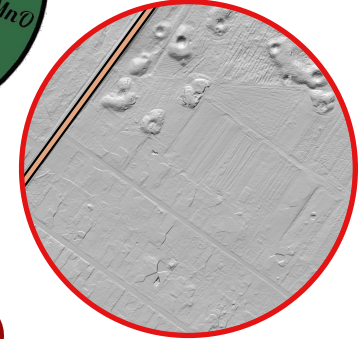
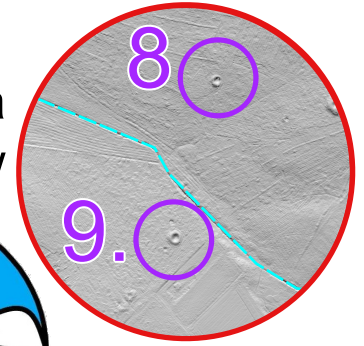
Ser na mapie "zapleśniał" automatycznie generowaną przebieżnością.  
Nie należy jej do końca wierzyć, ale czasem warto. Myszy wygryzły w terenie  
w górkach dziury. Wygryzły też w serze kółka - uratowałam wycinki cieniowania  
które położyłam obok sera. Trzeba je tylko dopasować na miejsce, bez obrotów



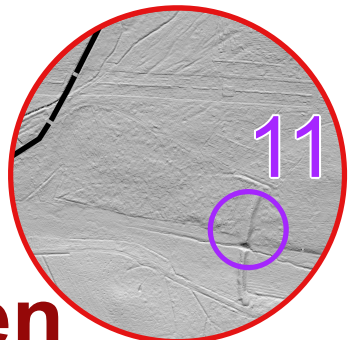
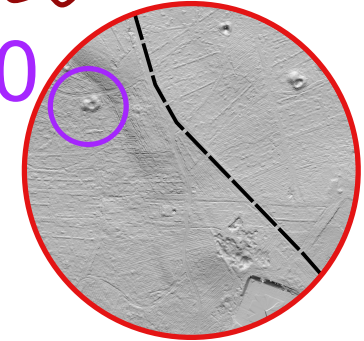
Długość trasy ok. 3,4 km  
Limit czasu: 120' + 30'  
Kolejność: dowolna  
Ilość PK: 12  
Skala: ?



Myszy gonila: Ag. Ćmiel-Gruca PInO 713  
Mapę kreślił Andrzej Wysocki HPInO 3



10



**Kota nie ma, myszy... dziurawią teren**