

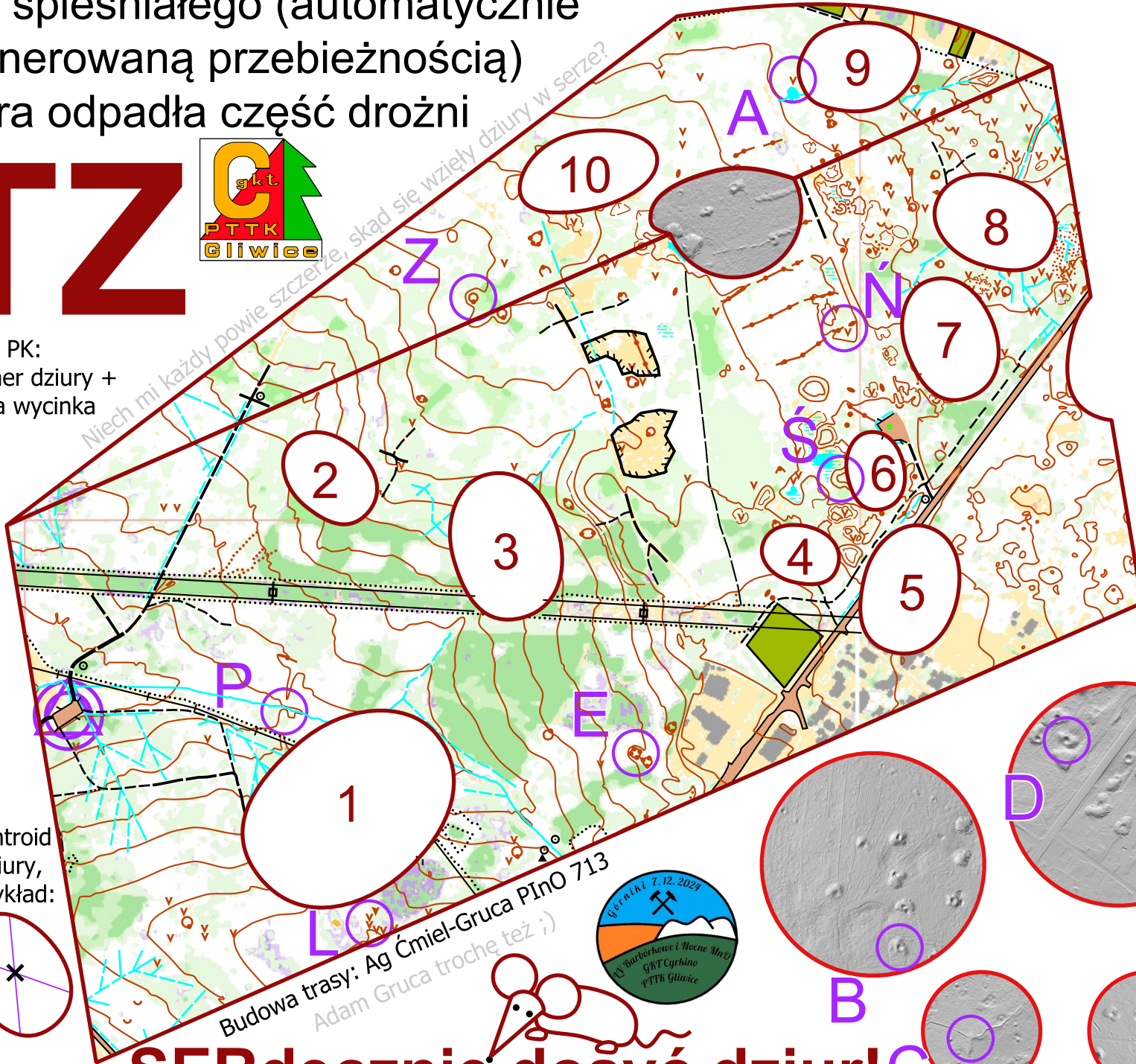
Ze spleśniałego (automatycznie generowaną przebieżnością) sera odpadła część drożni

TZ

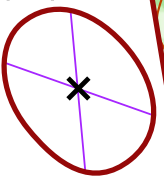


Opis PK:
Numer dziury +
litera wycinka

Niech mi każdy powie szczyt, skąd się wzięły dziury w serze?



Centroid
dziury,
przykład:

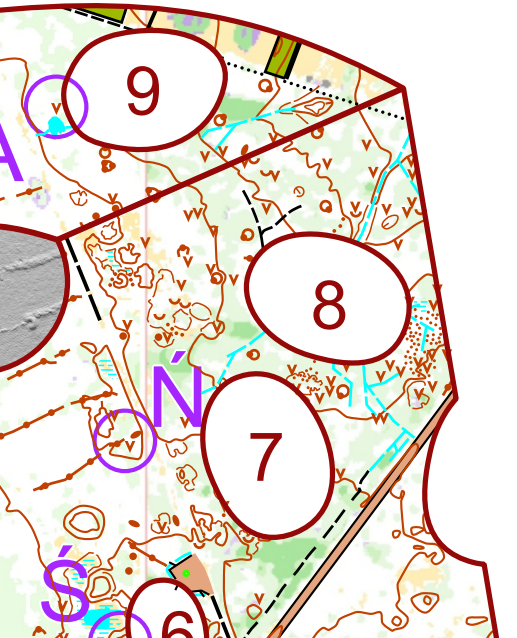
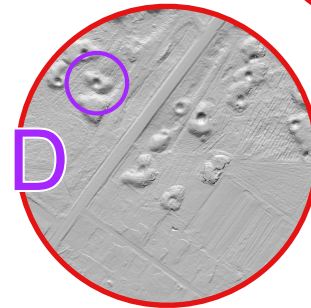
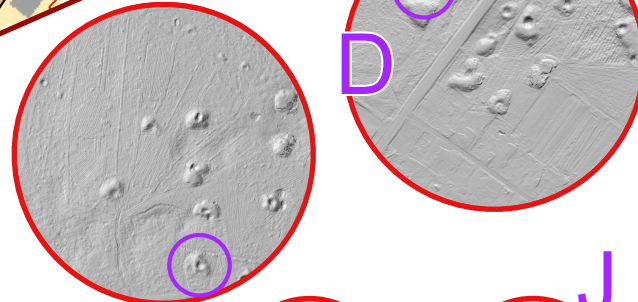
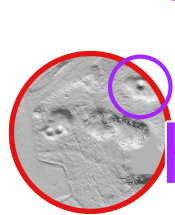
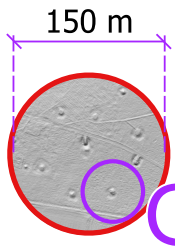
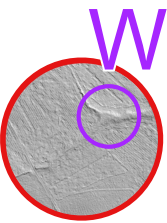
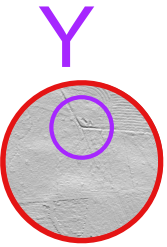
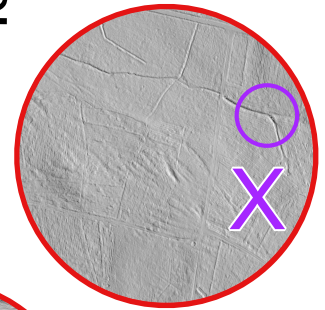


Budowa trasy: Ag Ćmiel-Gruca PInO 713
Adam Gruca trochę też ;)



Środki wycinków z lidara
pokrywają się z centroidami
dziur w serze. Wycinki
mogły się obrócić,
ale się nie lustrują

limit czasu: 120' + 30'
17 PK, ok. 4,1 km



SERdecznie dośyć dziur!