

LVI BARBÓRKOWE MARSZE NA ORIENTACJĘ

Gliwicki Klub Terenoznawczy "Cyrkino" PTTK

Rudy 6.12.2025

Na mapie kopalni odkrywkowej zaznaczono:

- małymi symbolami górniczymi - drobne odkrywki poszukiwawcze, małe hałdy, wieże
- dużymi symbolami górniczymi w okręgach - duże odkrywki wydobywcze
- stare chodniki, rzadko używane.

W każde miejsce dużych odkrywek dopasuj właściwy wycinek z punktami kontrolnymi. Punkty odszukaj też w innych miejscach.

TU

Na trasie TU odszukaj punkty 21, 23, 24, 25, 27 i 28, oraz punkty z wycinków A, C, D, E, G, J.

Razem 19 punktów kontrolnych.

Limit czasu 145 minut, limit spóźnienia 40 minut.

Długość minimum 4,93 km.

TUS

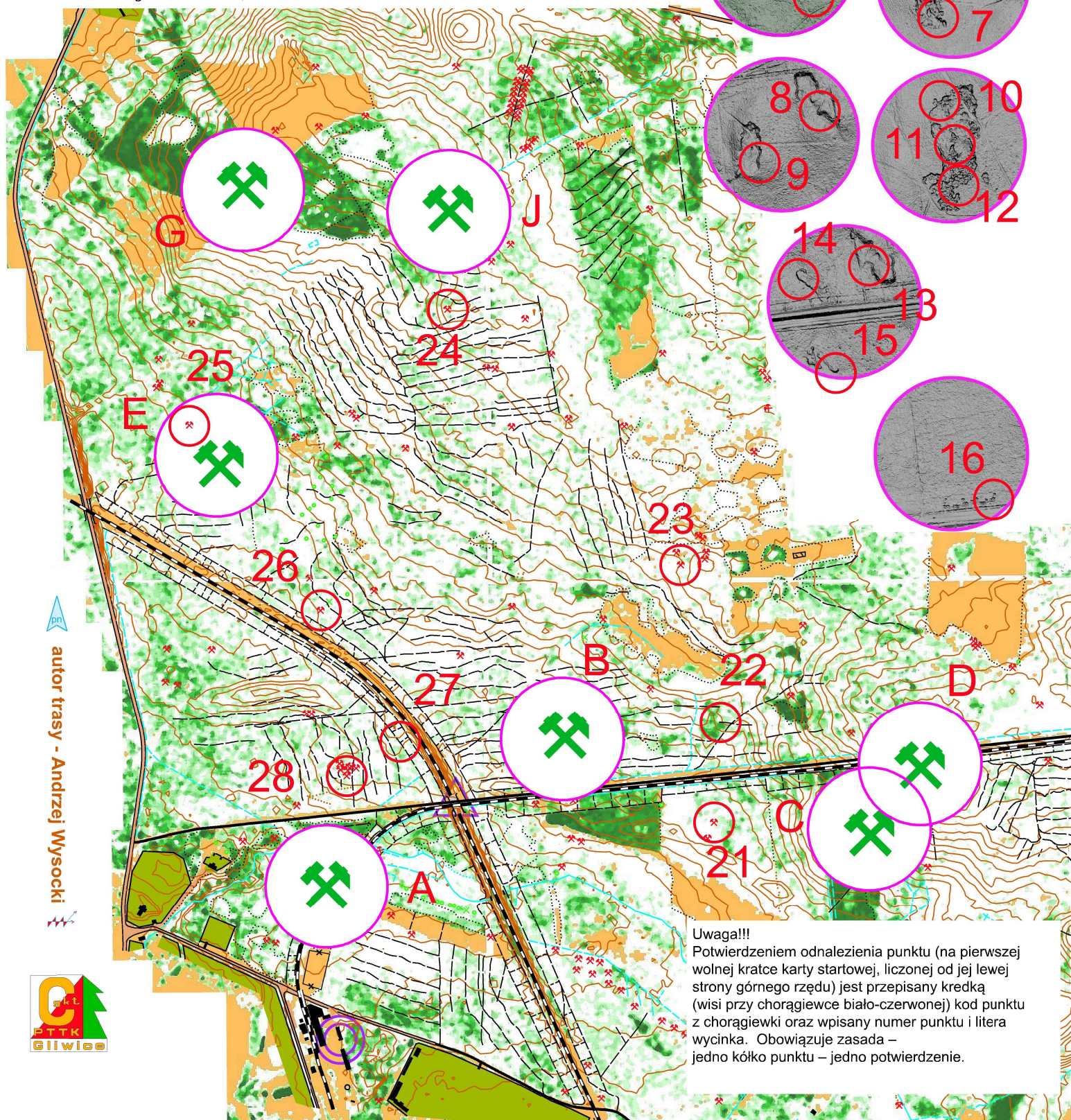
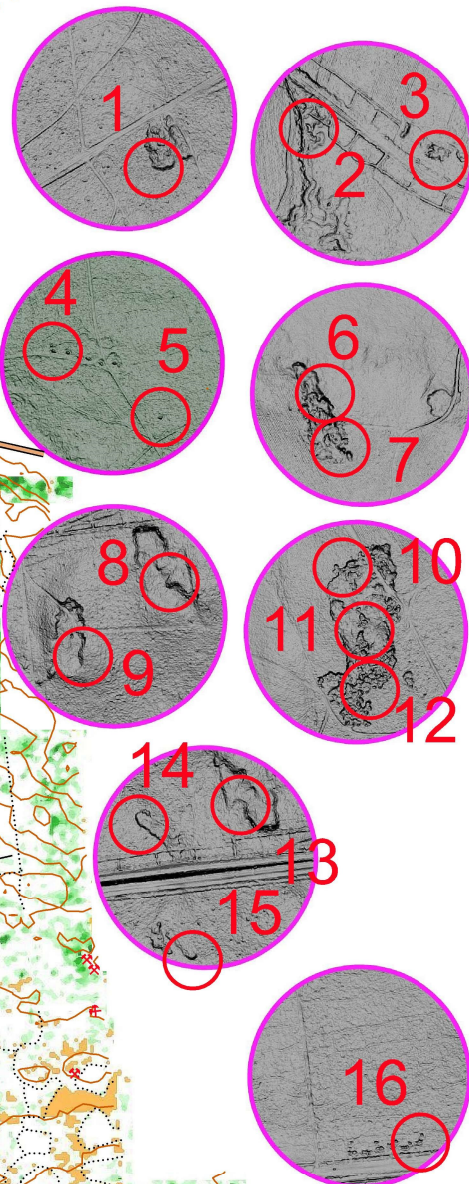
Na trasie TUS odszukaj punkty 22, 23, 24, 25, 26, 27 i 28, oraz punkty z wycinków A, B, E, G, J.

Razem 16 punktów kontrolnych.

Limit czasu 130 minut, limit spóźnienia 35 minut.

Długość minimum 4,04 km.

warstwice co 1 m



autor trasy - Andrzej Wysocki



Uwaga!!!

Potwierdzeniem odnalezienia punktu (na pierwszej wolnej kratce karty startowej, liczonej od jej lewej strony górnego rzędu) jest przepisany kredką (wisi przy chorągiewce bialo-czerwonej) kod punktu z chorągiewki oraz wpisany numer punktu i litera wycinka. Obowiązuje zasada – jedno kółko punktu – jedno potwierdzenie.